

Nykomling i styrelsen? Grattis!

Handbok för
organisationsledare



GÖTEBORG FRIIDROTT

För dig som är ny i styrelsen



Den här välkomstguiden är för dig som är ny i styrelsen.

Den är för dig som önskar lära om distriktets funktion och på vilket sätt distriktet verkar som föreningens förlängda arm till Svensk Friidrott tillika Svensk Friidrotts förlängda arm till föreningen.

Den är för dig som önskar ta emot en djupare förståelse över hur distriktet kan stödja er föreningens styrka, välmående och framdrift.

Som ny ordförande eller styrelseledamot är du vald av föreningens medlemmar att rikta föreningen och bidra till ett varande som kan stimulera och främja den idrottsliga miljön. Det är stort!

Vid frågor som känns små, stora eller för komplexa att arbeta med på egen hand kan du vända dig till distriktets föreningsansvarig.

Oavsett vad din fråga gäller omfamnar vi den, stöttar eller vägleder dig vidare.

Nyfiken och vill veta mer?

Kontakta gärna

Föreningsansvarig

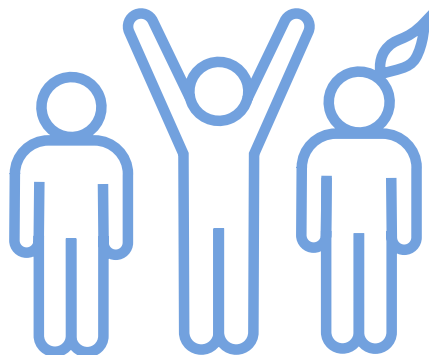
Sara Tibell

sara.tibell@goteborgfriidrott.se

Utbildningsansvarig

Linnea Asservik

linnea.asservik@friidrott.se



Så här erbjuds föreningen stöd och utvecklingsmöjligheter :::

Utifrån föreningens verksamhetsplan + Svensk Friidrotts nationella mål.

Genom mötesplatser för distriktets gemensamma intressefrågor

Genom friidrotts- och föreningsspecifika utbildningar

Genom praktiskt stöd till ert arrangemang

Genom möjligheten att delta på grengrupsaktiviteter

Genom samarrangemang stärka föreningens ekonomi och sociala aspekter.



Svenska Friidrottsförbundet, RF-SISU och distriktförbundet kan ses som hybridorganisationer vars uppdrag och ledarskap bygger på förmågan att lyssna in er förening och samtidigt leda friidrotten i den riktning som är beslutad.

Din personlighet, din röst och ditt uppdrag har ett betydande värde för att fler ska vilja förenas genom friidrotten.

Du är en viktig strategisk pusselbit för din förening och för hela Svensk Friidrott.

DITT DISTRIKTFÖRBUND

Välkommen till Göteborg

"Göteborgs Friidrottsförbund verkar för att styrkan i distriktet är samverkan, gemenskap och dialog"

Visionen om bredd, spets och glädje är den Göteborgs Friidrottsförbund önskar efterleva och verkar för. Men vad innebär det?

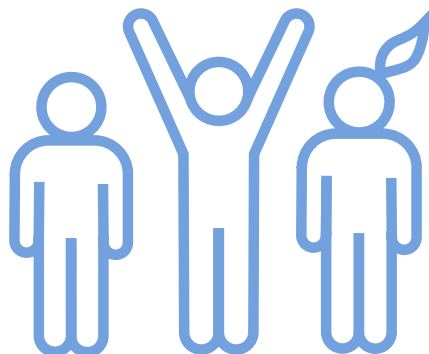
Här ges du som organisationsledare plats i en miljö med tillit till att glädjefylld idrottsutveckling skapas genom kulturell dynamik där ålder, kunskapsdjup, erfarenhet, ambition och vision ges utrymme att vara varierande.

I Göteborg ges din förening möjlighet att mötas i dialog och workshopform kring gemensamma intresseområde. Vilka det är bestäms utifrån de resultat årsrapporten beskriver, utifrån den vid årsmötet beslutade verksamhetsplanen och enligt devisen "Vad är viktigast just nu?"

Att mötas över föreningsgränser gör att ert enskilda arbete kan stärkas i dialog med andra. Det är styrkan i Göteborg!

Vill du veta mer om distriktets sammankomster?

Skanna koden eller gå till www.goteborgfriidrott.se/forforening-en/ för att se årshjulet



Så här kan föreningen vara delaktig i styrningen av Svensk Friidrott :::

Senast 30 september ska eventuella motioner vara tillkomna ditt distrikt

Fönstret för att nominera till distriktstyrelsen öppnar 15 december

Nominera delegater till Svenska Friidrottsförbundets årsmötet i mars

Engagera er i distriktets ideella organisation

Deltaga på höst- och vårdialoger tillika årsmöte session 1 + 2.

Genom att rapportera er verksamhet i Årsrapporten (Öppen Januari + Februari)



Idrottens demokratiska principer bygger på en överenskommelse och delad möjlighet att påverka. Varje förenings bidrag till friidrotten och föreningslivet förtjänar att bli lyssnad på, accepterad och bemött med värdighet.

Årliga dialoger, ordförandeträffar och årsmöte fungerar därför som en regleringsliknande funktion att diskutera kommande utmaningar, frågeställningar eller förslag som föreningarna och förbundskansliet lägger fram i syfte att rikta Svensk Friidrotts regionala och nationella verksamhet.

FÖR DIG SOM ÄR NY I STYRELSEN

Checklista för dig som är ny i styrelsen

Hur formar en människa föreningen och hur formar föreningen människan?

- Aron Schoug

Stadgarna syftar till att beskriva föreningens demokratiska förhållningssätt, vad föreningen ska verka för, med vilka regler och under vilket ändamål. Stadgarna verkar för att stabilisera föreningen och endast årsmötet kan ändra innehållet.

En policy kan ses som en riktning, som vägleder beslut, handlingar och som medför viktiga värdeprioriteringar vilket formar sättet som människor möts i föreningen.

Övriga grundläggande dokument är inte nödvändiga för att driva en förening, men kan vara väsentliga för att alla ska kunna vara och växa i föreningen under jämlika villkor.

[Mall för stadgar](#)

[Mall ppt, word + verksamhetsplan](#)

[Mallar för ekonomiarbete](#)

[Överlämning av föreningens arbete](#)

Önskar du stärka din kunskap om föreningsarbete?

Skanna koden för att komma till "Grundutbildning för föreningsledare".

Du kan genomföra utbildningen online med en fysisk bok, individuellt eller i en lärgrupp under ledning av er RF-SISUkonsulent.



Årlig checklista för grundläggande och styrande fragment :::

Drivs er förening i linje med stadgarna?

Finns en verksamhetsplan, värdegrund och vision integrerad i föreningen?

Speglar era policies er verksamhet idag eller behöver de redigeras?

Är befintliga policies kommunicerade ut till och integrerade bland medlemmarna?

Dopingfrågor & inkludering :::

ℓ Finns rutiner för att aktivt arbeta med och uppdatera er kring dopingfrågor?

ℓ Finns rutiner och arbetssätt för att integrera era värderingar bland ledarna?

ℓ Har ni metoder för att tillvarata medlemmarnas intressen och engagemang?

ℓ Lämnar era ledare + återkommande funktionärer vart annat år utdrag ur belastningsregistret?

Du är en strategisk viktig pusselbit

Du som organisationsledare uppmuntras att ta ägandeskap över föreningens värdegrundsarbete.

Genom att förstå och bli medveten om hur olika individer kan uppfatta situationer, vilka normer som råder i föreningen och vilket djup begreppet trygg bär för olika individer, kan du skapa en miljö där ledare, aktiva och ideella känner sig välkomna att växa och att vara.

Distriktförbundet och er SISU-konsulent finns här som objektiv vägledare och stöd när ni önskar forma en miljö som karaktäriseras av personlig frihet och gemenskap.

Visste du att Bosön har ledarskapsutbildningar?

Skanna koden eller gå till www.goteborgfriidrott.se/forening- en/utbildning



För en miljö som karaktäriseras av personlig frihet och gemenskap :::

[Friidrottens spelregler \(För fysisk folder, kontakta er föreningsansvarig\)](#)

[Friidrottens spelkort \(För fysiska kort, kontakta er föreningsansvarig\)](#)

[Normsystem med RF-SISU](#)

Beställ boken "[Barnkonventionen och föreningsidrotten](#)"

[Situationsbaserade övningar för inkluderande ledarskap \(Länk till gff.se\)](#)

[Ren vinnare](#)

[Vaccinera klubben mot doping \(En handlingsplan som genomförs vart annat år\)](#)

UTBILDNING

Hur lär man ut friidrott?

Så här kan du ge ledaren ett bättre varande i er förening

Distrikten Västsvenska och Göteborgs utbildningsbehov är såpass stort att ett eget utbildningsorgan väver de två distrikten samman.

Friidrottens utbildningar Väst, FU Väst, finns på uppdrag av Svenska Friidrottsförbundet och erbjuder friidrottsspecifika utbildningar.

Har föreningen således barn- och ungdomsgrupper som skall starta nästa termin, är det till FU Väst du vänder dig för att ge ledaren en grogrund och en sund start in till friidrottens stora värld.

FU Väst erbjuder även utbildningsmöjligheter för den som vill leda en grupp löpare tillika för er som önskar stärka basen av tävlingsfunktionärer.

Du som förening kan, inför utbildningsansvarig, uttrycka ert behov inför varje verksamhetsår. Önskar du en långsiktig planering för er ledarskapsförsörjning vänder du dig till er föreningsansvarig.

Nyfiken och vill veta mer om FU Väst utbildningar?

Skanna koden eller gå till
www.goteborgfriidrott.se/forforening-en/utbildning



Följande basutbud finns för era ledare och aktiva :::

Friidrott för barn 7-10 år, Friidrott 10-12 år + 12-14 år

Löpledare

Funktionärsutbildning (För tävlingsfunktionärer)

Grengruppspecifika utbildningar (I samarbete med Elit Göteborg)

FU Väst Ungdomsläger

[Svenska Friidrottsförbundet totala utbildningskalender](#)



"En förening som hela tiden har ett pågående samtal om frågor som ledarskap, demokratins spelregler, hur man är en bra kompis, trygghet, jämlikhet och allas rätt att vara med - ökar möjligheterna för att medlemmarna mår bättre, utvecklas mer och vill stanna kvar längre" – RF SISU

Detta är RF-SISU

RF-SISU är Riksidrottsförbundets och SISU Idrottsutbildarnas regionala organisation. Stödorganisationen syftar till att tillgängliggöra kunskap inom föreningslivet med ambition att stärka och effektivisera processarbetet i föreningen, tillika ge kraft åt individens motivation och vilja att utvecklas.

Önskar föreningen grundläggande ledarskapsutbildning? Drar ledarna åt olika håll? Eller önskar ni stärka engagemanget och nyfikenheten till att vara och växa i er förening?

När själva föreningen behöver ett lyft vänder du dig till er föreningsansvarig eller idrottskonsulent hos SISU vars uppdrag är att leda er genom olika processer.

Oftast kan det mest grundläggande, att arbeta inkluderande på samtliga nivåer och mellan varje funktion i föreningen, vara det mest komplexa.

Oavsett område, djup eller komplexitet i din fråga kan du, genom SISU och er föreningsansvarig, finna stöd och vägledning mot er vision, värdegrund och förverkligande av verksamhetsplan.

Nyfiken och vill veta mer om RF-SISU?

Skanna koden eller gå till rfsisu.se/distrikt/vastra-gotaland



Ord & begrepp i Riksidrottsförbundets sfär

LOK - Lokalt aktivitetstöd

Lärgrupper - Den metod idrotten använder sig utav i dialog och samverkan

Lärtimmar - Innebär att du kan rapportera de samtalstillfällen ni genomför i syfte att utveckla föreningen och generera ekonomiska resurser.

Folkbildning - Tillgängliggörandet av kunskap och utbildning

Idrottens cirkulära ekonomi

Idrotten är så mycket mer än det fysiska utövandet. I föreningar sker dagligen folkbildning som berikar samhället och skapar värdefulla mötesplatser. Med idrotten som plattform kan dialogen förena individer, stärka och utveckla föreningen.

Dessa timmar är värdefulla att rapportera - här får du veta varför.

Lärgrupper + Lärtimmar :::

Att rapportera utvecklingsinsatser i form av lärgrupper ger föreningen ekonomiska och personella resurser från RF-SISU.

Stödet ges för träningstillfällen för aktiva mellan 7-25 år och för samtliga aktiva med funktionsnedsättning.

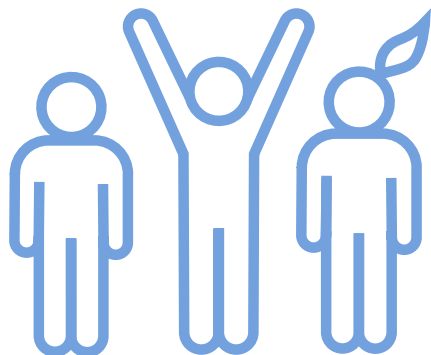
Vad betyder LOK-stöd? :::

LOK står för Lokalt aktivitetsstöd vilket föreningen kan söka för den barn- och ungdomsverksamhet som bedrivs.

Deadlines för att skicka in er ansökan finner du i distriktets årshjul. Rapportering sker via IdrottOnline.

Nyfiken och vill veta mer om hur lärgrupper fungerar?

Hör av dig till er förenings idrottskonsulent på RF-SISU.



Vad ger rapporteringen tillbaka? :::

Att rapportera LOK och lärtimmar speglar nivån och utvecklingen av den idrottsliga och folkbildande aktivitet er förening bedriver. Dessa värden ger inte enbart ett lyft av föreningens ekonomi utan påverkar också det bidrag som Svenska Friidrottsförbundet får från Riksidrottsförbundet och staten, som i sin tur påverkar det bidrag som ditt distrikt får från Svenska Friidrottsförbundet för att stödja och utveckla friidrotten och föreningslivet. Att rapportera gör skillnad för er förening och för hela Svensk Friidrott.

Så här kan du söka ytterligare bidrag för särskilda projekt :::

RF-SISU har bidrag för projekt som, bland annat, syftar till att stärka er barn- och ungdomsverksamhet och för att stärka eller säkra er anläggning. Bidragen riktar sig mot specifika projekt eller satsningar som er förening önskar genomföra. En projektplan och återrapportering krävs för att bidraget ska utbetalas. Svensk Friidrott har två (2) liknande stöd att söka - vilka det är kan du läsa genom att följa länkarna nedanför.

[Ekonomiska stöd - RF-SISU](#)

[Aktivitetsstöd- Svensk Friidrott](#)

[Projekt stöd IF- Svensk friidrott](#)

IdrottOnline

Såvida du inte är helt ny till föreningslivet har du säkert hört talas om IdrottOnline. Flertalet större föreningar använder idag olika system för att hantera sitt medlemsregister. IdrottOnline är däremot det nationella systemet för kommunikation + administration och därför behöver föreningens kontaktuppgifter och rollfördelning vara uppdaterade på idrottonline.se.

Men vad används det mer till?

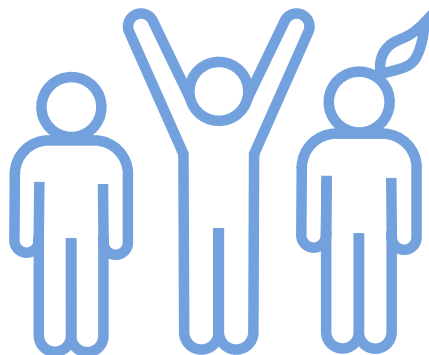
I IdrottOnline lämnar du Svensk Friidrotts årsrapport som kommer varje år i januari, rapporterar LOK-stöd, lärgrupper tillika registrerar er till utbildningar och sammankomster i ert distrikt.

Att ha era kontaktuppgifter uppdaterade samt information om föreningens organisation, aktiviteter, antal ledare och medlemmar är av vikt och värde i samverkan mellan ditt distrikt, Svensk friidrott och RF-SISU.

När föreningen ger distrikts- och nationella förbundet insikt i er förening på det sättet kan den övergripande strategin, nationella och regionala insatser vila i och spegla verkligheten.

Önskar du vägledning kring föreningsadministration?

Hör av dig till er förenings idrottskonsulent på RF-SISU eller gå direkt till <https://support.idrottonline.se/support/home>

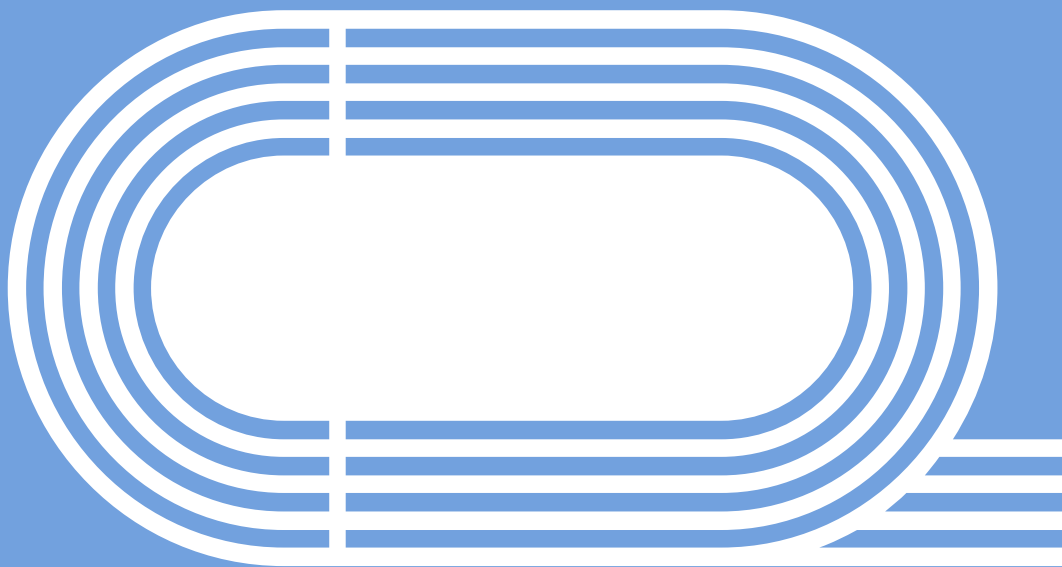


Tack för att du är engagerad - för friidrotten och för föreningen!

Du har nu getts en översikt över vad som administreras i IdrottOnline, hur idrottens cirkulära ekonomi fungerar, vilka utbildningarna som finns, hur RF-SISU, Svenska Friidrottsförbundet och ditt distrikt arbetar tillsammans för att på olika sätt stödja och stärka dig personligen och er förening.

Du har också fått en bild över hur du kan påverka och vara delaktig i styrningen av Svensk Friidrotts regionala och nationella verksamhet.

Du är en viktig strategisk pusselbit för din förening och för Svensk Friidrott. Grattis till ditt nya uppdrag och varmt välkommen till Göteborg!



GÖTEBORG FRIDROTT