

# Så här stöds er förening

Handlingsplan  
2025



Västra Götaland



GÖTEBORG FRIIDROTT

# För en solid och hållbar föreningsverksamhet

För att främja en solid och hållbar föreningsverksamhet erbjuder Göteborgs Friidrottsförbund och RF-SISU Västra Götaland föreningsöverskridande aktiviteter och enskilt föreningsstöd. Följande sju gemensamma aktiviteter erbjuds under 2025 och utgår från verksamhetsplanen för 2025 och uppdämda behov som årsrapporten belyst.

## Workshop 1 + 2 + 3

### ”Vaccinera klubben”

Steg 1. Uppdatera er kunskap kring doping och formalisera en handlings- och utbildningsplan som säkerställer ökad medvetenhet kring dopingfrågor. Stunden lägger grunden för ert dopingprogram.

:: Obligatorisk för föreningar som innehar SM-poäng från föregående år eller har aktiva som vistelserapporterar.

Rekommenderas för samtliga övriga föreningar. ::

”Johan: Vi var flera som höjde på ögonbrynen”. Scanna qr-koden för att läsa om förra årets workshop med Majornas IK och IFK Göteborg.



### Implementera dopingprogrammet

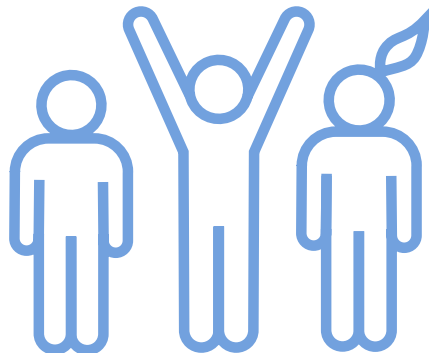
Att implementera policyn gör skillnad för de värderingar som medlemmarna bär med sig genom sin karriär och genom livet. Kreera en implementeringsplan i dialog med övriga föreningar.

:: För er som nyligen uppdaterat ert dopingprogram. ::

### Antidopingsnack

Prata om doping på ett enkelt sätt!

För er med aktiva under 15 år





#### **Workshop 4: Policy i föreningslivet - en oslipad diamant**

---

Ofta snackas det om policys men hur vet du vilken eller vilka föreningen behöver? Workshopen söker klarhet i förbryllande tankar, lyfter just era organisatoriska utmaningar, riskzoner, samtalar om samhällets förändringar och såklart - en policys funktion i förening. Tillfället erbjuder även möjlighet att skriva en policy.

#### **Workshop 5: Att skriva en rimlig verksamhetsplan**

---

Hur formas en verksamhetsplan som utgår från en rimlig belastning samtidigt skapar kontinuerlig utveckling? Hur kan man strukturera den så att den är enkel för andra i föreningen att ta till sig?

I den här workshopen vägleds ni i planeringen av året (eller nästa år) baserat på nuläget, samtalar om verksamhetens utvecklingsbehov och trösklar med likasinnade. Ni lämnar stunden med ett utkast på en verksamhetsplan som känns trygg och grundad, redo att förankras i styrelsen för beslut.

Stöd i struktur, grafiska mallar samt feedback genom hela processen är tillgängligt för den som önskar. Let us know!



# Workshop 5: Att bevara och rekrytera ledare

Workshopen syftar till att formalisera er ledarsförsörjningsplan, att göra den hållbar över tid samt att tydliggöra hur föreningen kan bevara kunskap från någon som väljer att avsäga sig sitt uppdrag.

Har föreningen ingen plan för hur ledare ska rekryteras och bibehållas ges utrymme att forma detta. Formalisering fungerar som ett samlat språk för föreningen så att ni kan kommunicera och bedriva verksamheten effektivt.

## Workshop 7 + 8: Friidrottsföräldrar och NPF

### Hur tar föreningen emot och leder aktiva med funktionsvariation?

Workshopen är för dig som leder eller vill leda barn och vuxna med funktionsvariation. Stunden syftar till att ge er den trygghet ni behöver för att leda och bevara para-aktiva.

Skanna koden för att registrera intresse för respektive workshop samt förmedla önskan om tidpunkt.

Konsensus-principen leder vägen.



### Friidrottsförälder som funderar på hur sjutton saker fungerar?

Låt oss bringa klarhet tillsammans! Samla föreningens föräldrar för en gemensam utbildning / dialog där era tankar är i centrum. (Allt enligt folkbildningsprincipen)

En digital variant finns att tillgå när som helst via [friidrott.se](https://friidrott.se) "Friidrottsförälder"





## Nyfiken och vill vara med på de föreningsöverskridande aktiviteterna?

---

Registrera er genom via QR-koden på föregående sida eller klicka er vidare hit:  
<https://response.questback.com/gteborgsfriddrottsfrbund/freningsutveckling>

Vad händer bakom länken?

Via länken besvarar ni på vilka eller vilken workshop ni önskar delta på och varför. Ni besvarar också om föreningen önskar genomföra workshoppen under våren alternativt höst.

Därefter samlar vi ihop önskemål och hör av oss till er per mejl.

Ni erbjuds då att välja på två (2) olika datum samt att skicka in egna frågeställningar. Enligt folkbildningsmetoden formas varje workshop efter er. GFIF och RF-SISUs funktion är att skapa ramar, lyfta perspektiv och driva processen i sin helhet. We are here for you!

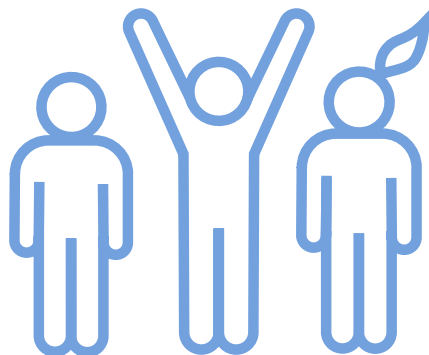
## Känns aktiviteterna lockande men önskas genomföras enskilt i er förening och eller med annan vinkel?

Kontakta er föreningsansvarig alternativt idrottkonsulent från RF-SISU för att planera datum.



# Så här stödjer vi den enskilda föreningen

Punkterna är ett sätt att konkretisera föreningsstödet som sammanfattningsvis utgår från verksamhetsplanen, årsrapporten, LOK-siffror men allra särskilt där er förening befinner sig just precis nu.





## Kommunikation och förtroende

---

- Bygger relationer genom kontinuerlig kommunikation och återkommande avstämningar samt via tydliga kontaktvägar mellan förening, SDF och RF-SISU.
- Stödjer er i kommunikation i form av feedback gällande strategi, textarbete och hemsida.

## Årsrapport och verksamhetsanalys

---

- Samlar in och analysera årsrapporter från föreningarna tillsammans med RF-SISU.
- Samlar in och analysera data från LOK-rapporter från 2013 och framåt
- Identifierar utvecklingsområden och prioriterar stödinsatser — exempelvis ledarförsörjning, verksamhetsstruktur, värdegrundsarbete eller policyuppdateringar.
- Genomför enskilda föreningssamtal för att tolka rapportdata och gemensamt planera utvecklingsåtgärder.

## Policyarbete och föreningsstyrning

---

- Säkerställer att varje förening har uppdaterade policys utifrån föreningens behov -och att dessa är daterade max tre år tillbaka.
- Erbjuder stöd och utbildning kring att skriva samt implementera sin policy.



## Antidopingprogram

---

- Erbjuder samlade utbildningstillfällen tillsammans med RF-SISU för att genomgå eller upprepa antidopingprogrammet.
- Följer upp att föreningar uppdaterar sitt antidopingarbete var tredje år, och planera in nya genomgångar där det behövs.

## Barn- och ungdomsverksamhet

---

- Följer upp föreningarnas barnverksamhet och säkerställa att det finns en tydlig strategi för rekrytering, träning och tävling.
- Erbjuder workshops och samtal för att utveckla inkluderande och lustfyllda aktiviteter.

## Tränar- och ledarutveckling

---

- Genomför basutbildningar och kompetenshöjande insatser för tränare och ledare, med RF-SISU och FU VÄST som resurs.
- Stöttar föreningar i rekrytering och ledarvård genom att analysera ålders- och ledarsiffror från årsrapporten och erbjuda riktade insatser där behov finns.







## Etik och moral

---

- Initierar samtal kring social hållbarhet.
- Tillsammans med RF-SISU erbjuder utbildningar, processtöd och verktyg för att hjälpa föreningen utforska risker och behov kopplade till etik och moral.

## Digital föreningsadminstration

---

- Stöttar föreningar i att använda IdrottOnline och säkerställa att kontaktppgifter hålls uppdaterade.
- Stöttar föreningar i att utveckla funktionärs- och föreningsadministation
- Stöttar föreningar kring rekrytering av medlemmar via Hitta-din-förening
- Stöttar föreningarna kring GDPR / Integritetspolicy



A stylized white graphic of a running track, consisting of multiple parallel lines forming an oval shape with a vertical line through the center, set against a blue background.

[goteborgfriidrott.se/forforeningen](http://goteborgfriidrott.se/forforeningen)



GÖTEBORG FRIIDROTT